



Creativity · Harmony

槟榔项目测定

色谱条件:

色谱柱: CH SCX II 5um 4.6X250 批次: H2401A

流动相: 乙腈-磷酸水溶液 (2ml 磷酸至 1000ml 水中用浓氨溶液调节 pH 值至 3.8) =55: 45
(混合)

波长: 215nm

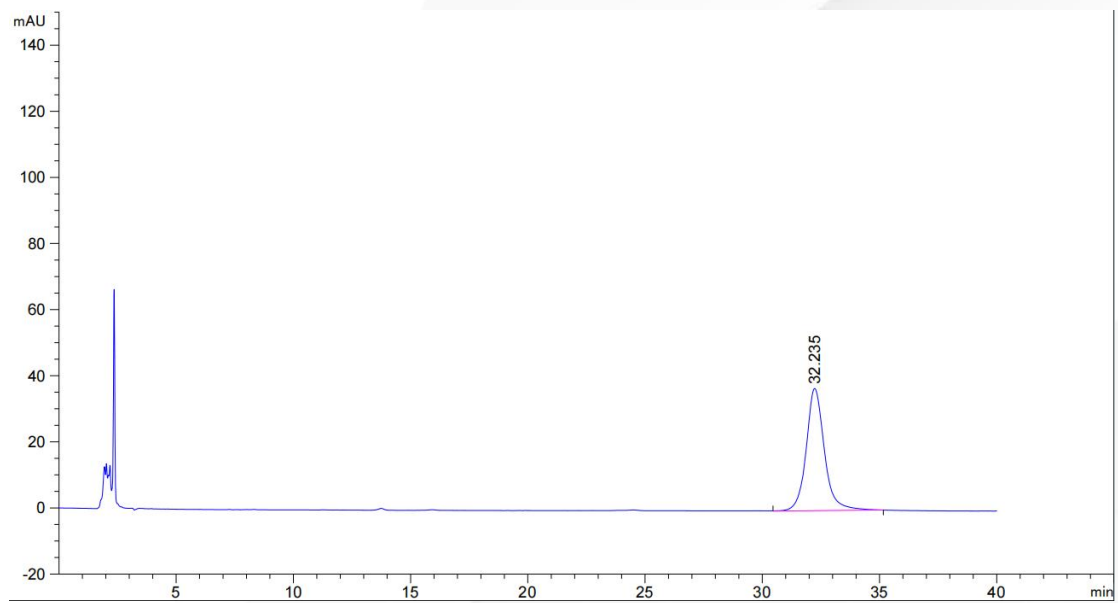
流速: 1.0ml/min

进样量: 10ul

实验要求: 按槟榔碱峰理论塔板数大于 3000.

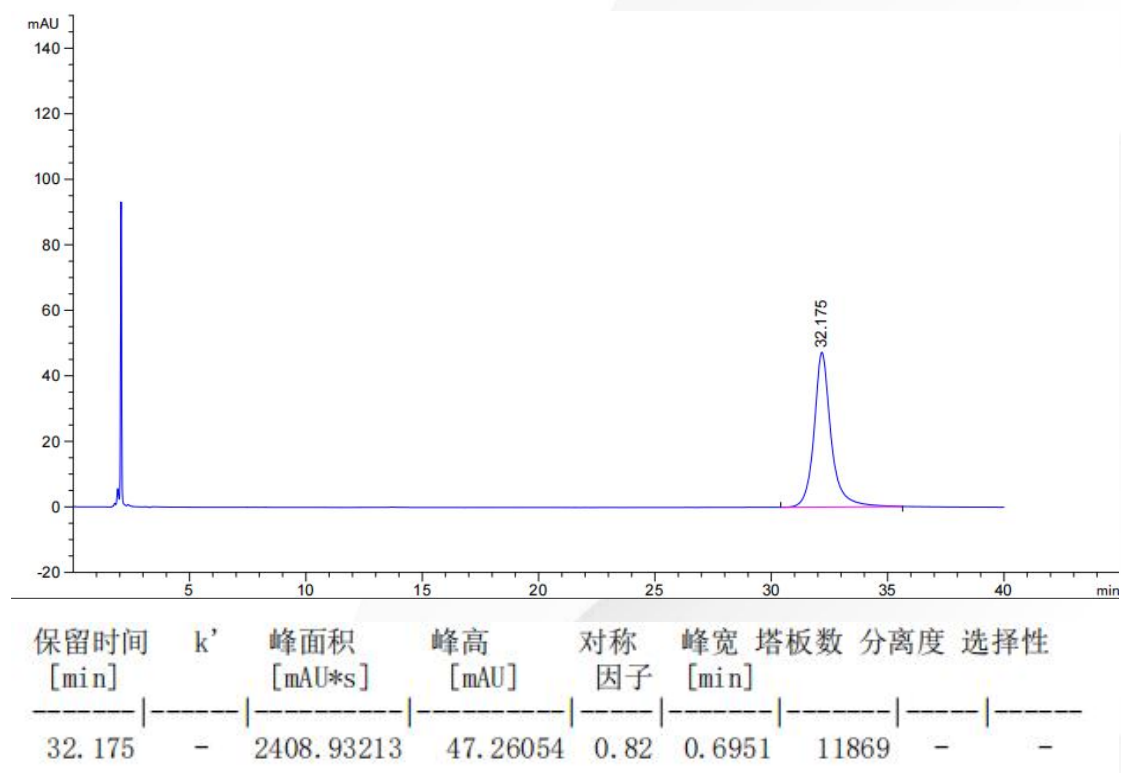
实验结果

图 1: 槟榔碱对照品



保留时间 [min]	k'	峰面积 [mAU*s]	峰高 [mAU]	对称 因子	峰宽 [min]	塔板数	分离度	选择性
32.235	-	1999.64001	36.98322	0.84	0.7667	9794	-	-

图 2：供试品色谱图



结论：

本次实验结果，柱效满足测试要求。